

ALU ECONYL® aluminiumsprofil tørremåtte

Aluminiumsprofiler med PVC-frie tekstilindsatser lavet af genanvendt nylongarn; ECONYL®, som produceres ved at genbruge nylonaffald som f.eks. stofrester, brugte tæpper, fiskenet og industriel nylon. Produktionsprocessen for tekstilindsatserne bruger 30 % mindre energi og udleder 15 % mindre drivhusgasser.

Åbne konstruktionsprofiler fås i tre forskellige højder, med 22 mm designet til indgange med høj trafik, ideelt til offentlige bygninger, indkøbscentre, kontorer, hoteller og hospitaler. Måtten leveres i håndterbare stykker, som samles med de medfølgende samlestykker. Måtten placeres altid på en fast og plan overflade.

Miljø: Til indendørs brug. Fra lav til høj trafik.

Egenskab: Fugtabsorberende, holdbar tørremåtte.

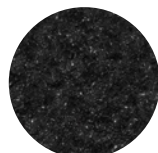
Materiale: 100% genbrugt polyamid (ECONYL®), PU, rustfrit stål, aluminium.

Tykkelse: 14 mm, 17 mm og 22 mm.

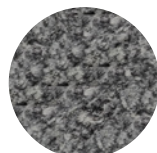
Pleje: Støvsugning, rulles op, rengøring af brønden. Vask med kombiskuremaskine.

Garanti: 3 år mod produktionsfejl, gælder ikke for slitage.

Profilhøjde (mm)	Farve	Vare nr	Ramme (mm)	Vare nr
14 mm	Sort	920331	L-profil 15x1,5	930020
14 mm	Grå	920332	L-profil 15x1,5	930020
14 mm	Brun	920333	L-profil 15x1,5	930020
17 mm	Sort	920341	L-profil 20x2	930040
17 mm	Grå	920342	L-profil 20x2	930040
17 mm	Brun	920343	L-profil 20x2	930040
22 mm	Sort	920371	L-profil 25x3	930050
22 mm	Grå	920372	L-profil 25x3	930050
22 mm	Brun	920373	L-profil 25x3	930050



Sort



Grå



Brun

Alle bestillingsmål angives med
B=Bredde x GL=Ganglængde x
H=Højde



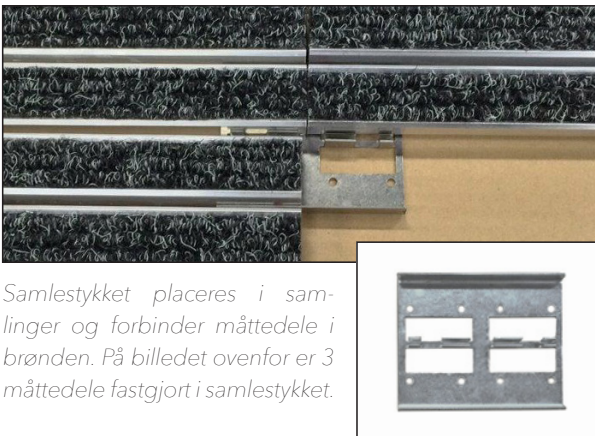
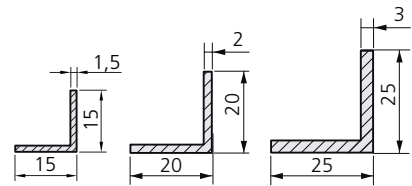


L-profil

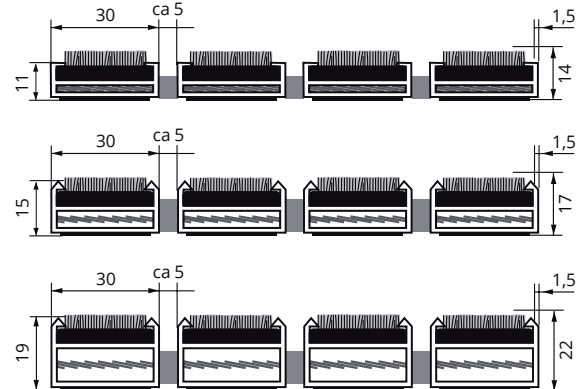
Indstøbningsrammen består af vinkelprofiler (L). Rammen er forberedt til montering med gevindhjørner og formonterede kraftige hjørnebeslag, der sikrer præcis montering. Rammen er også udstyret med drejelige klemmer. Hjørnebeslag med konsol er bygget 7 mm under rammen.

Rammen fås også i lige længder i de ønskede dimensioner eller med forborede skruehuller.

Ramme (mm)	Vare nr
L-profil 15x1,5	930020
L-profil 20x2	930040
L-profil 25x3	930050



Samlestykket placeres i samlinger og forbinder måttedelev i brønden. På billedet ovenfor er 3 måttedelev fastgjort i samlestykket.



Daglig/ugentlig rengøring - afhængigt af trafik og sæson

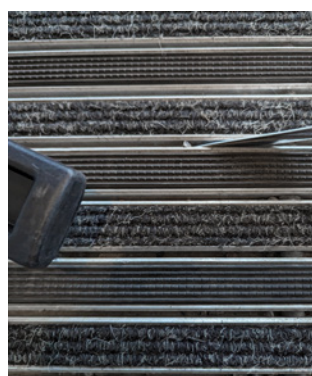
Ekstra rengøring



1. Støvsugning.

TIP!

Hvis der f.eks. sidder tygegummi fast i nålefilten, skal du bruge kølespray på pletten for derefter nemt at kunne fjerne tygegummiet.



2. Fjern større smudspartikler og sten mellem profilerne, før du ruller måtten sammen.



3. Rul måtten sammen for at feje/støvsuge snavs op, der er faldet ned mellem profilerne. Sørg for, at brønden er ren, og at der ikke kommer grus ind under profilerne, når måtten rulles tilbage. Det vil beskadige profilerne, når de belastes ovenfra.



1. Udfør først "daglig rengøring".

2. Efterfulgt af tæpperensning, f.eks. med en Kärcher BR 30/4 C Advance skuremaskine.