

ALU GUMMI aluminiumsprofil skrabemåtte

En entrémåtte med gummi indlæg monteret i profilerne, giver en yderst holdbar måtte, der skraber den grove snavs af, allerede uden for indgangen. Aluminiumprofilerne holdes sammen af wire i rustfrit stål (Ø 3 mm) og gummi afstandsstykker (3-6 mm), det letter rengøring af indgangen, ligesom måtten nemt kan rulles væk. Profilen 10 er designet til indgange med normal trafik, 17 er beregnet til indgange med høj trafik. For tungere trafik bør vælges en 22 velegnet til indkøbsvogne, kørestole, klapvogne, etc.* Måtten leveres i håndterbare stykker, som samles med de medfølgende samlestykker. Måtten placeres altid på en fast og plan overflade.

Miljø: Til uden- og indendørs brug. Fra lav til høj trafik.

Egenskab: Effektiv, holdbar skrabemåtte.

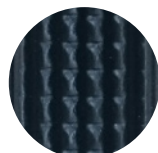
Materiale: Gummi (EPDM), rustfrit stål, aluminium.

Tykkelse: 14 mm, 17 mm og 22 mm.

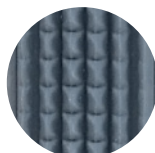
Pleje: Støvsugning, rulles op, rengøring af brønden. Vask med kombiskuremaskine.

Garanti: 3 år mod produktionsfejl, gælder ikke for slitage.

Profilhøjde (mm)	Farve	Vare nr	Ramme (mm)	Vare nr
14 mm	Sort	911231	L-profil 15x1,5	930020
14 mm	Grå	911232	L-profil 15x1,5	930020
14 mm	Brun	911233	L-profil 15x1,5	930020
17 mm	Sort	911241	L-profil 20x2	930040
17 mm	Grå	911242	L-profil 20x2	930040
17 mm	Brun	911243	L-profil 20x2	930040
22 mm	Sort	911271	L-profil 25x3	930050
22 mm	Grå	911272	L-profil 25x3	930050
22 mm	Brun	911273	L-profil 25x3	930050



Sort



Grå



Brun

*Alle bestillingsmål angives med
B=Bredde x GL=Ganglængde x
H=Højde*

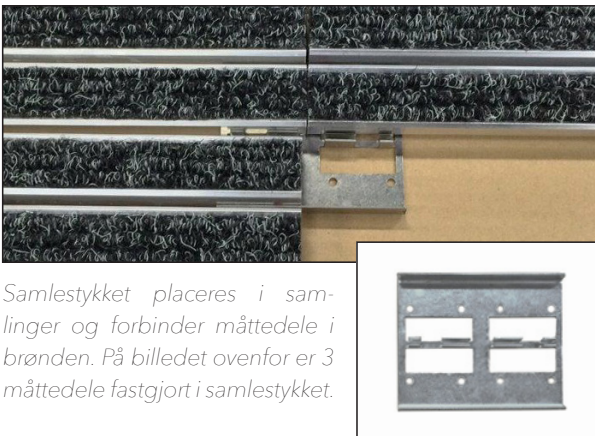
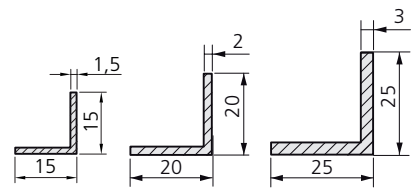


L-profil

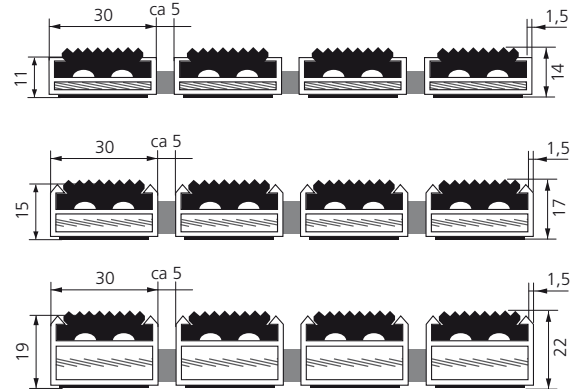
Indstøbningsrammen består af vinkelprofiler (L). Rammen er forberedt til montering med gevindhjørner og formonterede kraftige hjørnebeslag, der sikrer præcis montering. Rammen er også udstyret med drejelige klemmer. Hjørnebeslag med konsol er bygget 7 mm under rammen.

Rammen fås også i lige længder i de ønskede dimensioner eller med forborede skruehuller.

Ramme (mm)	Vare nr
L-profil 15x1,5	930020
L-profil 20x2	930040
L-profil 25x3	930050



Samlestykket placeres i samlinger og forbinder måttelede i brønden. På billedet ovenfor er 3 måttelede fastgjort i samlestykket.



Daglig/ugentlig rengøring - afhængigt af trafik og sæson

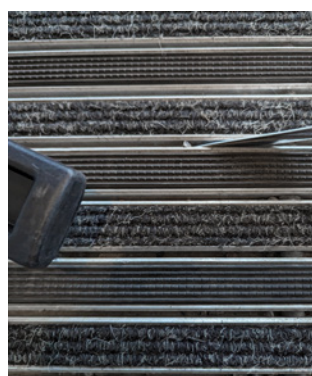
Ekstra rengøring



1. Støvsugning.

TIP!

Hvis der f.eks. sidder tygegummi fast i nålefilten, skal du bruge kølespray på pletten for derefter nemt at kunne fjerne tygegummiet.



2. Fjern større smudspartikler og sten mellem profilerne, før du ruller matten sammen.



3. Rul matten sammen for at feje/støvsuge snavs op, der er faldet ned mellem profilerne. Sørg for, at brønden er ren, og at der ikke kommer grus ind under profilerne, når matten rulles tilbage. Det vil beskadige profilerne, når de belastes ovenfra.



1. Udfør først "daglig rengøring".

2. Efterfulgt af tæpperensning, f.eks. med en Kärcher BR 30/4 C Advance skuremaskine.