

## ALU NÅLEFILT aluminiumsprofil tørremåtte

En entrémåtte med nålefilt monteret i profilerne, giver en meget slidstærk og fugt absorberende måtte, som fjerner det finere snavs. Aluminiumprofilerne holdes sammen af en rustfri stålwire (Ø 3 mm) og gummi afstandsstykker (3-6 mm), det letter rengøringen, da måtten nemt kan rulles væk. Profilen 10 er beregnet til entréer med normal trafik og 17 til høj trafik. Til tungere trafik bør 22 bruges, den klarer kundevogne, kørestole, barnevogne, trucks etc\*. Måtten leveres i håndterbare stykker, som samles med de medfølgende samlestykker. Måtten placeres altid på en fast og plan overflade.

**Miljø:** Til indendørs brug. Fra lav til høj trafik.

**Egenskab:** Fugtabsorberende, holdbar tørremåtte.

**Materiale:** Polypropen, rustfrit stål, aluminium.

**Tykkelse:** 14 mm, 17 mm og 22 mm.

**Pleje:** Støvsugning, rulles op, rengøring af brønden. Vask med kombiskuremaskine.

**Garanti:** 3 år mod produktionsfejl, gælder ikke for slitage.

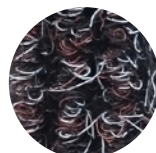
Profilhøjde (mm)	Farve	Vare nr	Ramme (mm)	Vare nr
14 mm	Sort	911031	L-profil 15x1,5	930020
14 mm	Grå	911032	L-profil 15x1,5	930020
14 mm	Brun	911033	L-profil 15x1,5	930020
17 mm	Sort	911041	L-profil 20x2	930040
17 mm	Grå	911042	L-profil 20x2	930040
17 mm	Brun	911043	L-profil 20x2	930040
22 mm	Sort	911071	L-profil 25x3	930050
22 mm	Grå	911072	L-profil 25x3	930050
22 mm	Brun	911073	L-profil 25x3	930050



Sort



Grå



Brun

Alle bestillingsmål angives med  
B=Bredde x GL=Ganglængde x  
H=Højde

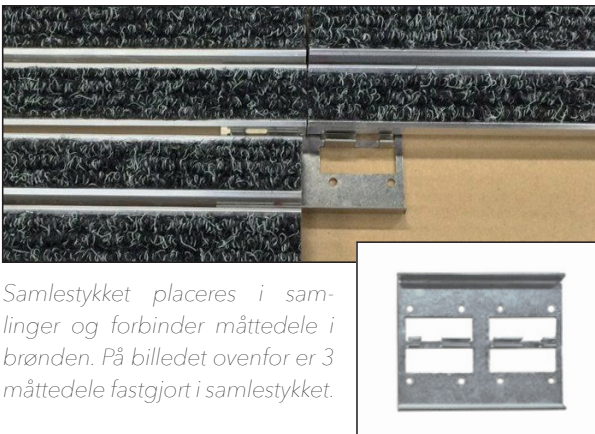
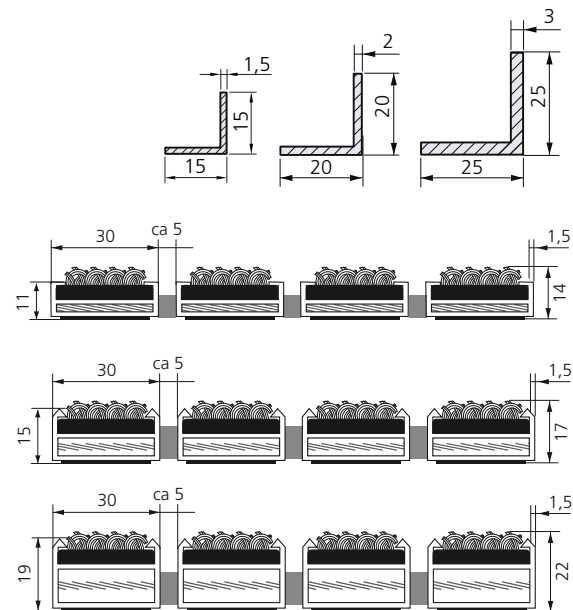


### L-profil

Indstøbningsrammen består af vinkelprofiler (L). Rammen er forberedt til montering med gevindhjørner og formonterede kraftige hjørnebeslag, der sikrer præcis montering. Rammen er også udstyret med drejelige klemmer. Hjørnebeslag med konsol er bygget 7 mm under rammen.

Rammen fås også i lige længder i de ønskede dimensioner eller med forborede skruehuller.

Ramme (mm)	Vare nr
L-profil 15x1,5	930020
L-profil 20x2	930040
L-profil 25x3	930050



Samlestykket placeres i samlinger og forbinder mattedele i brønden. På billedet ovenfor er 3 mattedele fastgjort i samlestykket.

#### Daglig/ugentlig rengøring - afhængigt af trafik og sæson

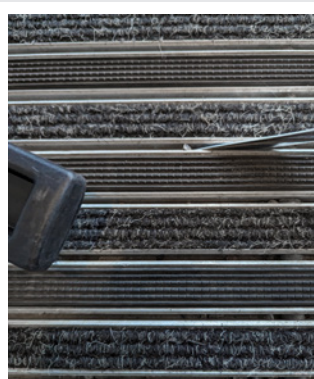
#### Ekstra rengøring



1. Støvsugning.

#### TIP!

Hvis der f.eks. sidder tygegummi fast i nålefilten, skal du bruge kølespray på pletten for derefter nemt at kunne fjerne tygegummiet.



2. Fjern større smudspartikler og sten mellem profilerne, før du ruller matten sammen.



3. Rul matten sammen for at feje/støvsuge snavs op, der er faldet ned mellem profilerne. Sørg for, at brønden er ren, og at der ikke kommer grus ind under profilerne, når matten rulles tilbage. Det vil beskadige profilerne, når de belastes ovenfra.



1. Udfør først "daglig rengøring".

2. Efterfulgt af tæpperensning, f.eks. med en Kärcher BR 30/4 C Advance skuremaskine.