

ALU NÅLFILT aluminiumprofil torkmatta

En entrématta med nålfiltinlägg monterade i profilerna ger en mycket slitålig och fuktabsorberande matta som tar väl hand om den "fina" smutsen. Aluminiumprofilerna hålls samman med av vajrar av rostfritt stål (Ø3 mm) och gummidistanser (3-6 mm), det underlättar vid rengöring i entrébrunnen då mattan enkelt kan rullas undan. Den lägsta profilen 10 är avsedd för entréer med normal trafik och 17 är avsedd för entréer med hög trafik. För tyngre trafik bör 22 användas, den klarar kundvagnar, rullstolar, barnvagnar, karror etc*. Mattan levereras i hanterbara delar som sätts ihop med medföljande kopplingar. Mattan placeras alltid på fast och plant underlag.

Miljö: För inomhusbruk. Från låg till hög trafik.

Egenskap: Fuktabsorberande, slitstark torkmatta.

Material: Polypropen, rostfritt stål, alumium.

Tjocklek: 14 mm, 17 mm och 22 mm.

Skötsel: Dammsugning, rullas upp, rengör brunnen. Tvätt med kombiskurmaskin.

Garanti: 3 år mot produktionsfel, gäller ej slitage.

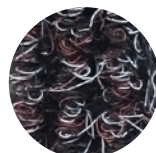
Profilhöjd (mm)	Färg	Art.nr	Ram (mm)	Art.nr
14 mm	Svart	911031	L-profil 15x1,5	930020
14 mm	Grå	911032	L-profil 15x1,5	930020
14 mm	Brun	911033	L-profil 15x1,5	930020
17 mm	Svart	911041	L-profil 20x2	930040
17 mm	Grå	911042	L-profil 20x2	930040
17 mm	Brun	911043	L-profil 20x2	930040
22 mm	Svart	911071	L-profil 25x3	930050
22 mm	Grå	911072	L-profil 25x3	930050
22 mm	Brun	911073	L-profil 25x3	930050



Svart



Grå



Brun

Alla beställningsmått anges med
B= Bredd x GL=Gånglängd x H= Höjd

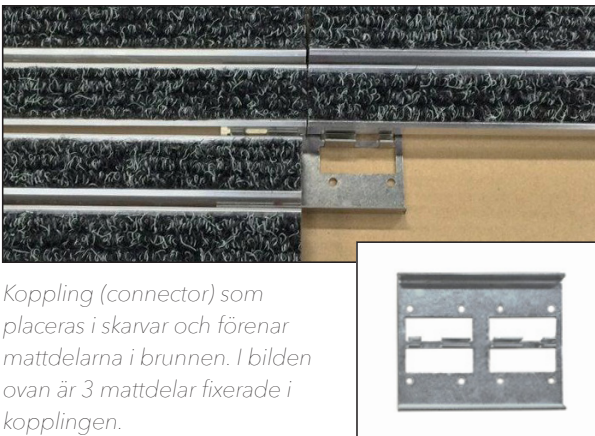
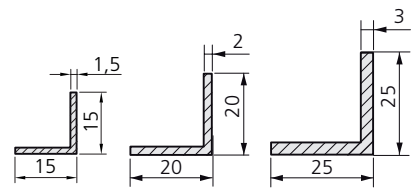


L-profil

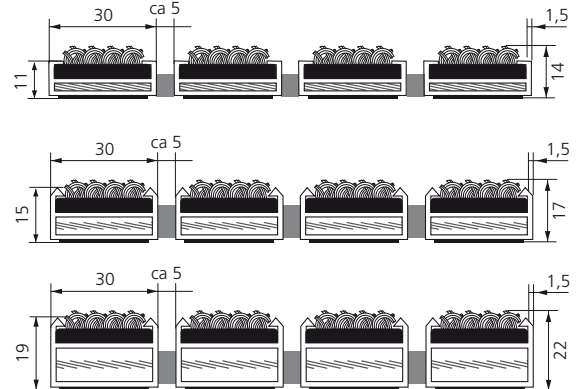
Ingjutningsram består av vinkelprofiler (L). Ramen är förberedd för montering med girade hörn och förmonterade kraftiga hörnbeslag som säkerställer en exakt fastskrivning. Ramen är även försedd med vridbara kramlor. Hörnbeslag med fäste bygger 7 mm under ramen.

Ramen kan även fås i raka längder i önskade mått eller med förborrade skruvhål.

Ram (mm)	Art.nr
L-profil 15x1,5	930020
L-profil 20x2	930040
L-profil 25x3	930050



Koppling (connector) som placeras i skarvar och förenar mattdelarna i brunnen. I bilden ovan är 3 mattdelar fixerade i kopplingen.



Daglig-/veckorengöring - beroende på trafik och nedsmutsning

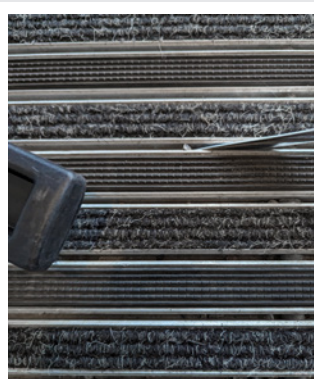
Extra rengöring



1. Dammsugning.

TIPS!

Om t ex tuggummi fastnat i nål-filten, använd kylspray på fläcken för att sen enkelt kunna att peta bort tuggummit.



2. Avlägsna större smutspartiklar och stenar mellan profilerna innan mattan rullas upp.



3. Rulla upp mattan för att sopa/damsuga upp smuts som fallit mellan profilerna. Se till att brunnen är ren och att inget grus hamnar under profilerna när mattan rullas tillbaka. Detta skadar profilerna när de belastas ovanifrån.



1. Genomför först "daglig rengöring".

2. Efterföljs med mattvätt, t ex med kombi-skurmaskin Kärcher BR 30/4 C Advance.